



**Histórico del Salario Promedio de los Maestros de Educación Básica y Media General
Del 1996-2017**

Maestro de Básica	1996	1997	1998	1999	2000	2001	2002	2003	2004	2005	2006	2007	2008	2009	2010	2011	2012	2013	2014	2015	2016	2017
Salario Promedio en DOP	4,657	8,297	8,297	8,904	8,904	9,404	9,692	10,497	11,441	14,874	14,874	20,240	25,668	25,668	25,668	29,518	26,259	32,847	35,633	39,909	44,957	49,453
Porcentaje de Incremento del Salario Promedio en DOP		78.16%	0.00%	7.32%	0.00%	5.62%	3.06%	8.31%	8.99%	30.01%	0.00%	36.08%	26.82%	0.00%	0.00%	15.00%	-11.04%	25.09%	8.48%	12.00%	12.65%	10.00%
Tasa Promedio Cambio USD/DOP	12.87	14.01	14.70	15.83	16.18	16.69	17.59	29.37	41.93	30.28	33.3	33.17	35.98	36.84	38.09	39.32	40.32	41.13	43.53	45.07	46.09	47.57
Salario Promedio en USD	361.85	592.19	564.39	562.48	550.31	563.45	550.99	357.39	272.87	491.20	446.66	610.20	713.39	696.73	673.87	750.71	732.09	799.86	833.13	878.77	975.40	1039.64
Apreciación (+)/Depreciación(-) del Salario Promedio en USD		63.66%	-4.69%	-0.34%	-2.16%	2.39%	-2.21%	-35.14%	-23.65%	80.02%	-9.07%	36.62%	16.91%	-2.33%	-3.28%	11.40%	-2.48%	9.26%	4.16%	5.48%	11.00%	6.59%
Indice Base 2010 Promedio del Periodo	23.81	25.78	27.03	28.70	31.00	33.76	35.52	45.27	68.57	71.44	76.85	81.57	90.25	91.95	97.35	105.58	109.49	113.57	118.98	119.21	121.13	125.10
Inflación Promedio del Periodo		8.27%	4.85%	6.18%	8.01%	8.90%	5.21%	27.45%	51.47%	4.19%	7.57%	6.14%	10.64%	1.88%	5.87%	8.45%	3.70%	3.73%	4.76%	0.19%	1.61%	3.28%
Salario Promedio a Precio Constante	19,559	32,182	30,694	31,024	28,723	27,855	27,286	23,187	16,686	20,820	19,354	24,814	28,441	27,915	26,366	27,958	26,959	28,967	30,481	33,222	37,115	39,531
Apreciación (+)/Depreciación(-) del Salario Promedio a Precio Constante		64.54%	-4.62%	1.08%	-7.42%	-3.02%	-2.04%	-15.02%	-28.04%	24.78%	-7.04%	28.21%	14.62%	-1.85%	-5.55%	6.04%	-3.57%	7.45%	5.22%	8.99%	11.72%	6.51%

Maestro de Media	1996	1997	1998	1999	2000	2001	2002	2003	2004	2005	2006	2007	2008	2009	2010	2011	2012	2013	2014	2015	2016	2017
Salario Promedio en DOP	7,526	8,190	8,009	9,250	9,250	9,750	10,454	10,454	12,964	14,349	14,349	22,475	29,392	29,392	29,392	33,800	33,800	37,668	41,096	46,028	52,720	57,992
Porcentaje de Incremento del Salario Promedio en DOP		8.82%	-2.21%	15.50%	0.00%	5.41%	7.22%	0.00%	24.01%	10.68%	0.00%	56.63%	30.78%	0.00%	0.00%	15.00%	0.00%	11.44%	9.10%	12.00%	14.54%	10.00%
Tasa Promedio Cambio USD/DOP	12.87	14.01	14.70	15.83	16.18	16.69	17.59	29.37	41.93	30.28	33.3	33.17	35.98	36.84	38.09	39.32	40.32	41.13	43.53	45.07	46.09	47.57
Salario Promedio en USD	584.79	584.55	544.83	584.36	571.72	584.21	594.31	355.94	309.19	473.87	430.90	677.58	816.89	797.82	771.64	859.62	838.30	915.54	977.95	1063.60	1143.82	1219.16
Apreciación (+)/Depreciación(-) del Salario Promedio en USD		-0.04%	-6.79%	7.26%	-2.16%	2.18%	1.73%	-40.11%	-13.13%	53.26%	-9.07%	57.25%	20.56%	-2.33%	-3.28%	11.40%	-2.48%	9.21%	6.82%	8.76%	7.54%	6.59%
Indice Base 2010 Promedio del Periodo	23.81	25.78	27.03	28.70	31.00	33.76	35.52	45.27	68.57	71.44	76.85	81.57	90.25	91.95	97.35	105.58	109.49	113.57	118.98	119.21	121.13	125.10
Inflación Promedio del Periodo		8.27%	4.85%	6.18%	8.01%	8.90%	5.21%	27.45%	51.47%	4.19%	7.57%	6.14%	10.64%	1.88%	5.87%	8.45%	3.70%	3.73%	4.76%	0.19%	1.61%	3.28%
Salario Promedio a Precio Constante	31,610	31,767	29,630	32,232	29,840	28,882	29,431	23,092	18,907	20,085	18,671	27,553	32,567	31,965	30,192	32,014	30,871	33,157	35,779	40,210	43,523	46,357
Apreciación (+)/Depreciación(-) del Salario Promedio a Precio Constante		0.50%	-6.73%	8.78%	-7.42%	-3.21%	1.90%	-21.54%	-18.13%	6.23%	-7.04%	47.57%	18.20%	-1.85%	-5.55%	6.04%	-3.57%	7.40%	7.91%	12.38%	8.24%	6.51%

**Indicadores de valoración del Gasto Directo Total en Personal en el Ministerio de Educación
2004-2017**

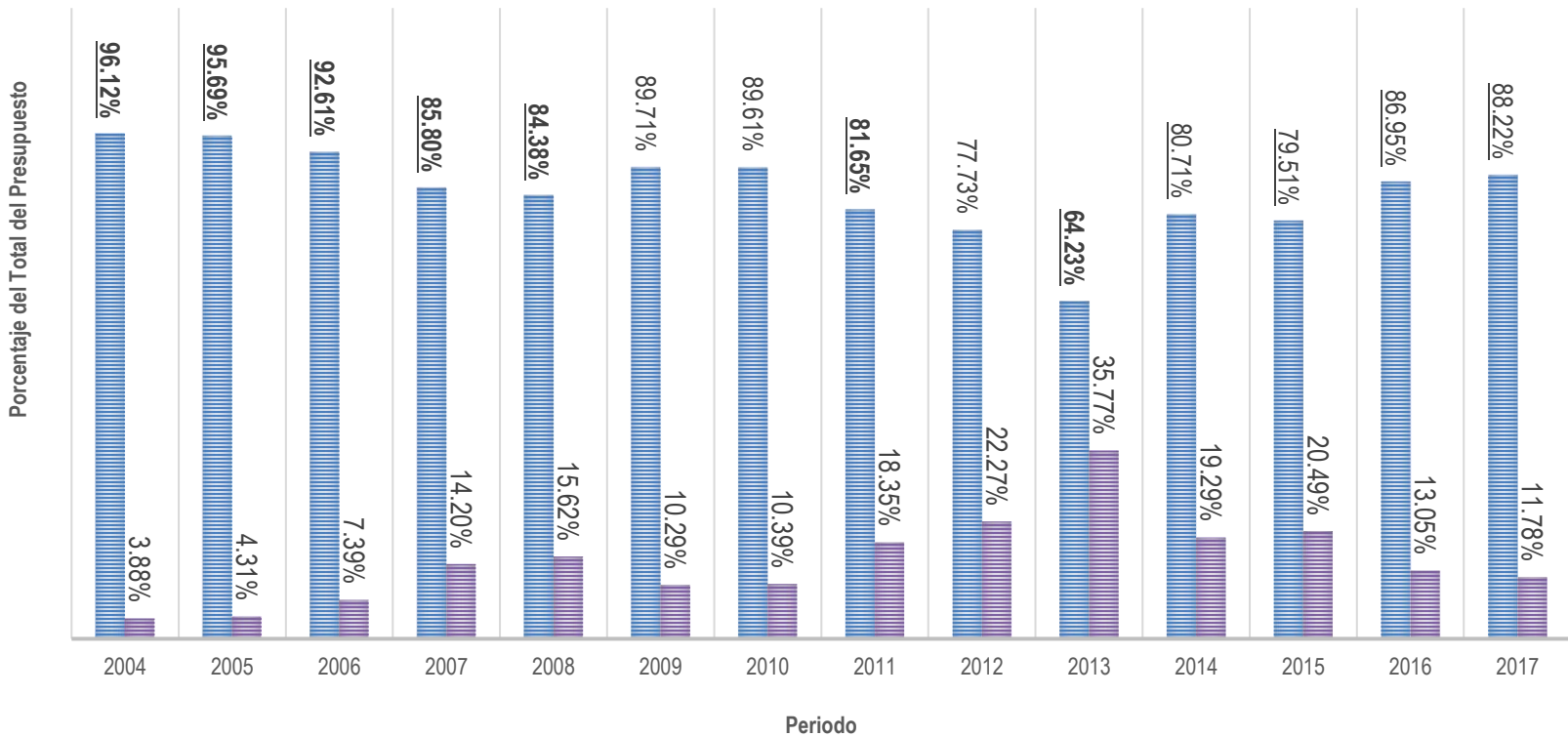
	2004	2005	2006	2007	2008	2009	2010	2011	2012	2013	2014	2015	2016
Presupuesto Ejecutado MINERD	11,724,658,673	15,352,992,539	17,783,386,727	24,110,360,724	27,809,335,787	31,364,797,030	35,392,321,074	41,535,612,509	51,456,052,897	95,691,347,727	105,870,312,694	115,865,741,686	127,017,336,760
Gasto Directo en Personal como % del Ejecutado	71.82%	67.66%	65.96%	61.25%	67.20%	73.48%	69.65%	65.38%	60.30%	40.12%	45.28%	55.43%	62.41%
Gasto Directo en Personal (Absoluto Ejecutado)	8,420,810,761	10,387,343,469	11,730,043,755	14,767,234,241	18,688,119,835	23,047,969,978	24,649,409,245	27,154,741,699	31,026,104,377	38,390,762,562	47,934,429,296	64,228,435,930	79,269,659,541
Variación Porcentual		23.35%	12.93%	25.89%	26.55%	23.33%	6.95%	10.16%	14.26%	23.74%	24.86%	33.99%	23.42%
Variación Absoluta en DOP		1,966,532,708	1,342,700,286	3,037,190,486	3,920,885,594	4,359,850,143	1,601,439,268	2,505,332,454	3,871,362,678	7,364,658,185	9,543,666,734	16,294,006,634	15,041,223,610
Variación Absoluta en USD		46,900,375	44,342,810	91,206,922	118,205,776	121,174,267	43,470,121	65,774,021	98,457,850	182,655,212.93	219,243,435.19	361,526,661.51	326,339,665.27
Variación Absoluta en DOP a Precio Constante		65,650,020	57,700,468	111,814,296	130,975,929	131,782,781	44,653,437	62,297,803	89,924,057	160,830,512	184,269,150	303,268,737	269,412,751
Gasto Directo en Personal como % del PIB	1.08%	1.34%	1.15%	1.11%	1.21%	1.34%	1.31%	1.22%	1.30%	1.60%	1.72%	2.09%	2.40%
Aumento Absoluto del Gasto Directo de Personal en el periodo como % del Gasto Total de Personal		18.93%	11.45%	20.57%	20.98%	18.92%	6.50%	9.23%	12.48%	19.18%	19.91%	25.37%	18.97%
Participación del Gasto Corriente en el Total del	96.12%	95.69%	92.61%	85.80%	84.38%	89.71%	89.61%	81.65%	77.73%	64.23%	80.71%	79.51%	86.95%
Participación del Gasto de Capital y/o Inversión en el Total del Presupuesto	3.88%	4.31%	7.39%	14.20%	15.62%	10.29%	10.39%	18.35%	22.27%	35.77%	19.29%	20.49%	13.05%
Gasto Corriente Total en Pesos Dominicanos	11,269,269,244	14,691,373,859	16,469,203,226	20,685,829,200	23,465,081,356	28,136,778,067	31,714,200,152	33,913,827,614	39,996,789,917	61,463,464,793	85,446,945,768	92,121,128,554	110,442,212,778
Gasto Directo en Personal como % del Gasto Corriente Total	74.72%	70.70%	71.22%	71.39%	79.64%	81.91%	77.72%	80.07%	77.57%	62.46%	56.10%	69.72%	71.77%

MINISTERIO DE EDUCACIÓN

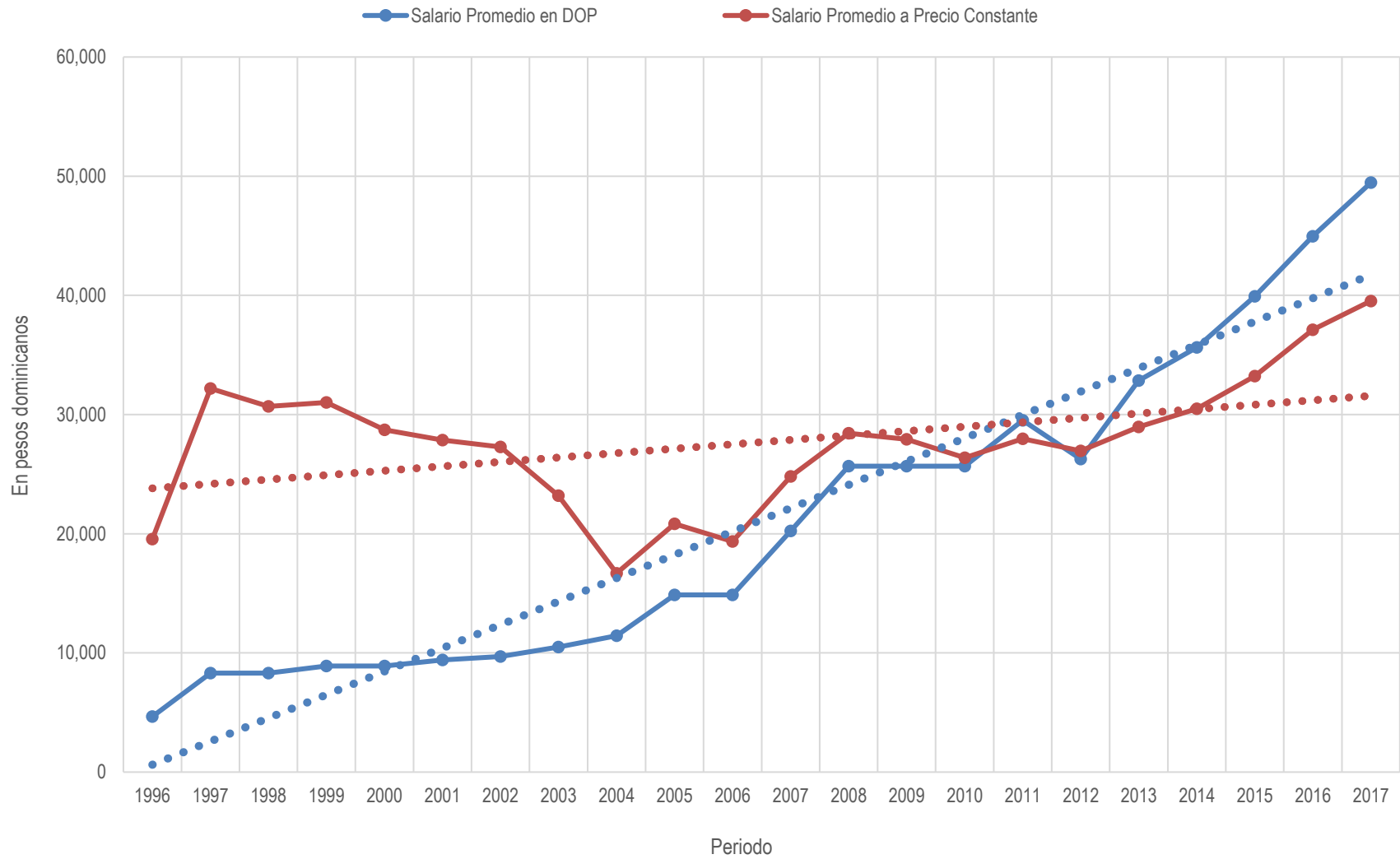
DISTRIBUCIÓN ECONÓMICA DEL PRESUPUESTO

GASTO CORRIENTE Y DE CAPITAL

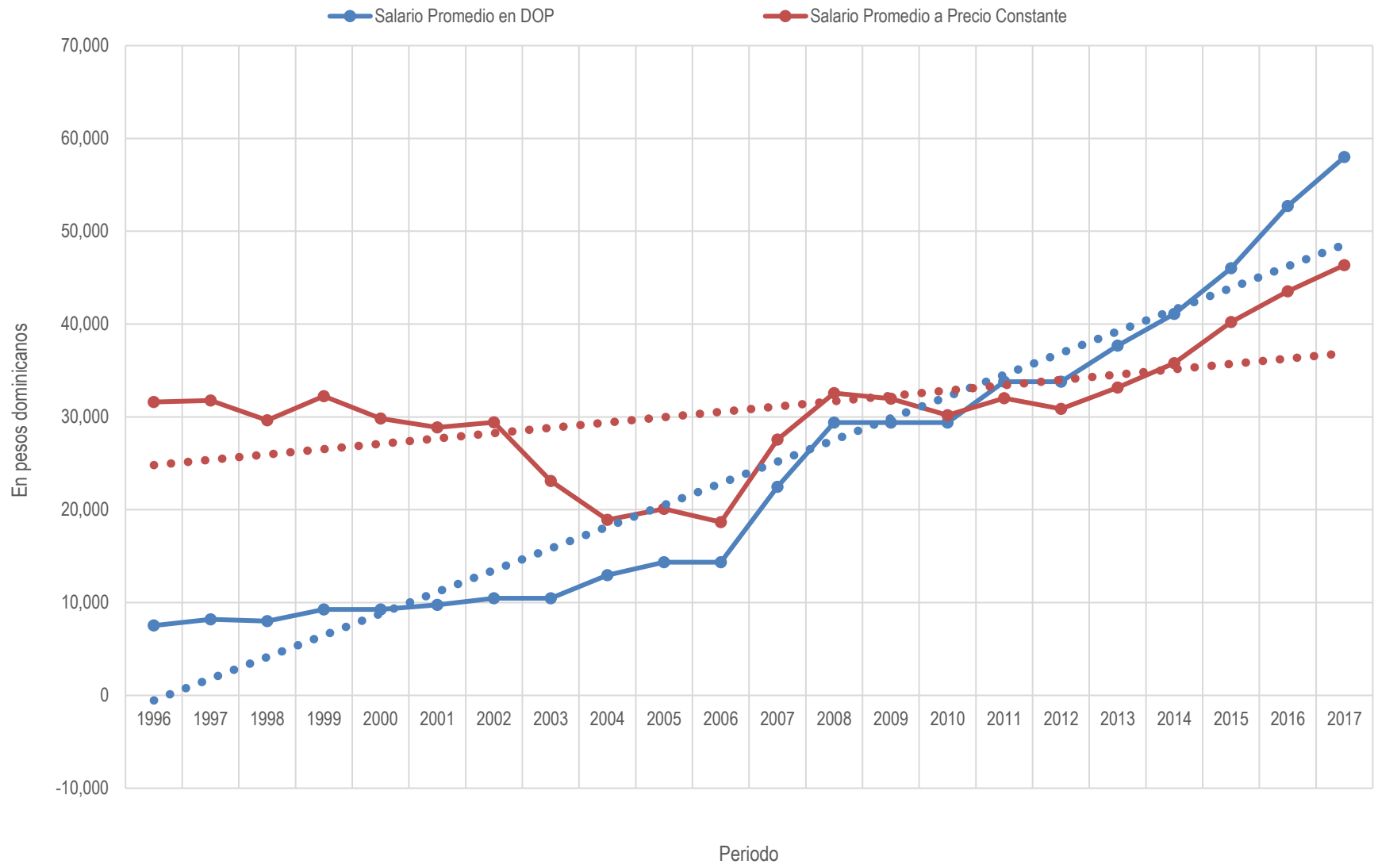
- Participación del Gasto Corriente en el Total del Presupuesto
- Participación del Gasto de Capital y/o Inversión en el Total del Presupuesto



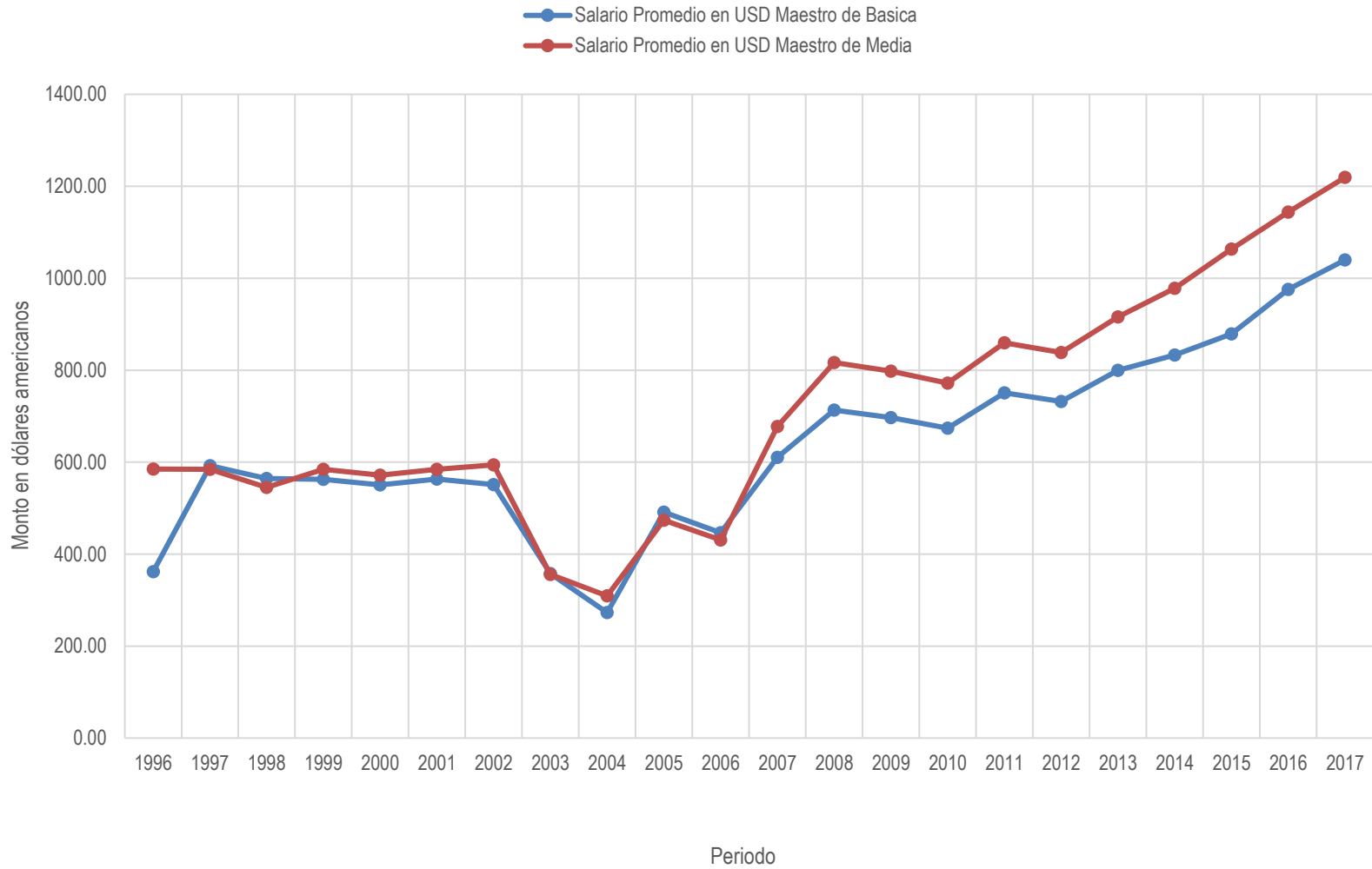
Evolución del Salario Promedio Maestro de Básica A Precios Corrientes y Constantes 1996-2017



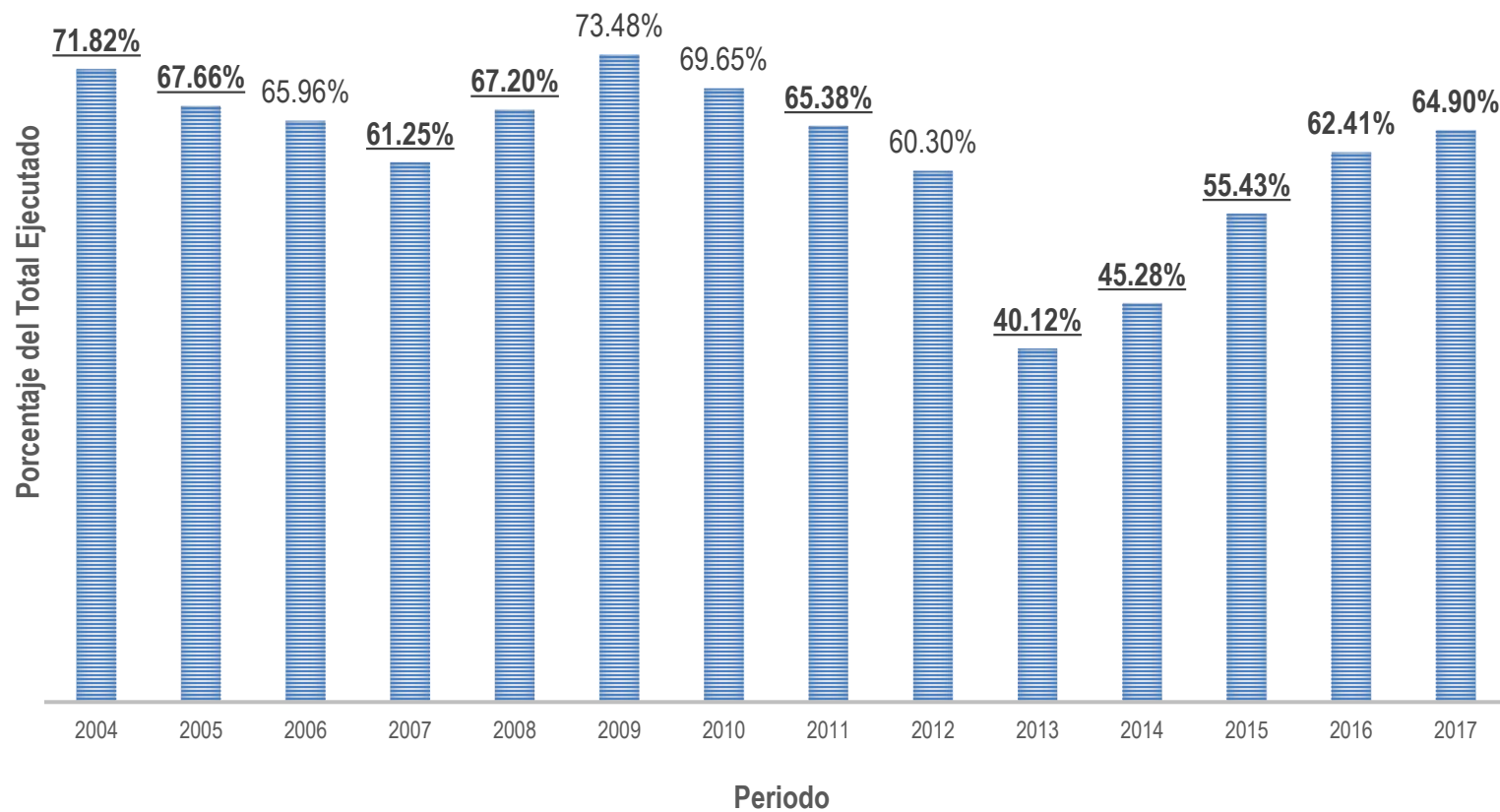
Evolución del Salario Promedio Maestro de Media General A Precios Corrientes y Constantes 1996-2017



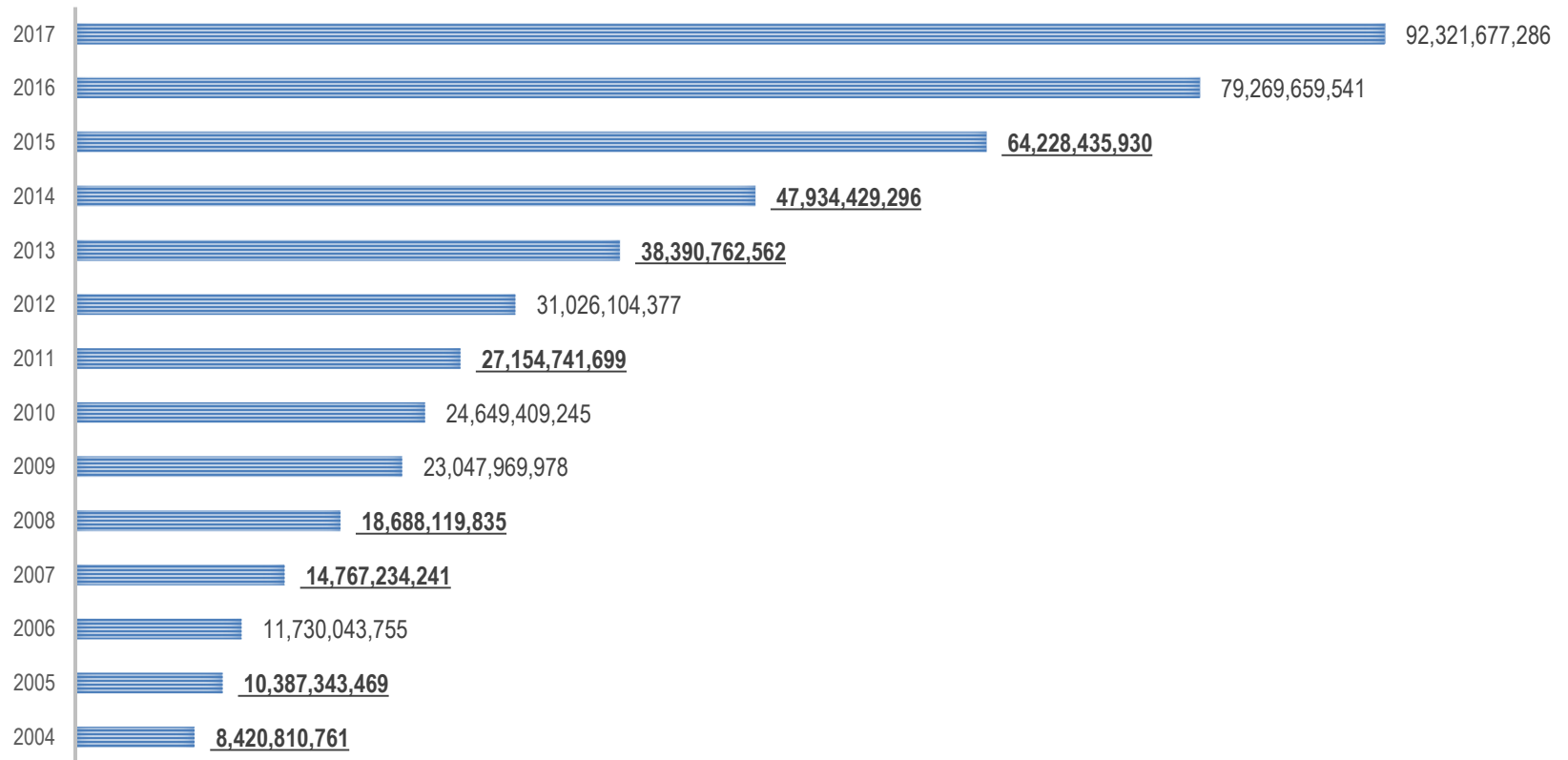
Evolución del Salario Promedio Maestro de Básica y Media General En Dólares Americanos (USD) 1996-2017



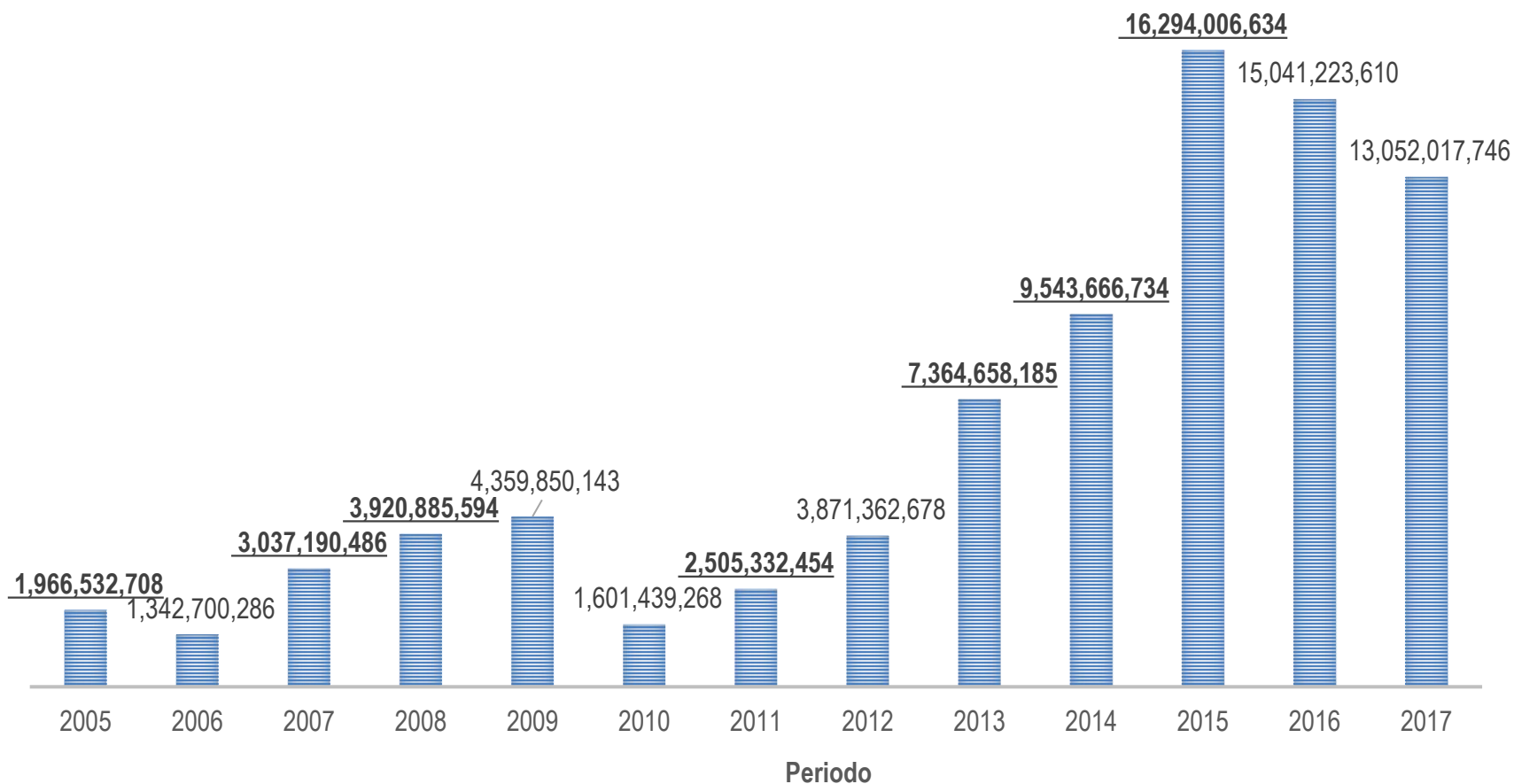
MINISTERIO DE EDUCACIÓN
GASTO DIRECTO EN PERSONAL TOTAL 2004-2017
COMO PORCENTAJE DEL PRESUPUESTO TOTAL EJECUTADO
PERIODOS EN NEGRITA DENOTAN AUMENTO EN EL SALARIO DOCENTE



MINISTERIO DE EDUCACIÓN
GASTO DIRECTO EN PERSONAL TOTAL 2004-2017
PERIODOS EN NEGRITA DENOTAN AUMENTO EN EL SALARIO DOCENTE
MONTOS EN PESOS DOMINICANOS

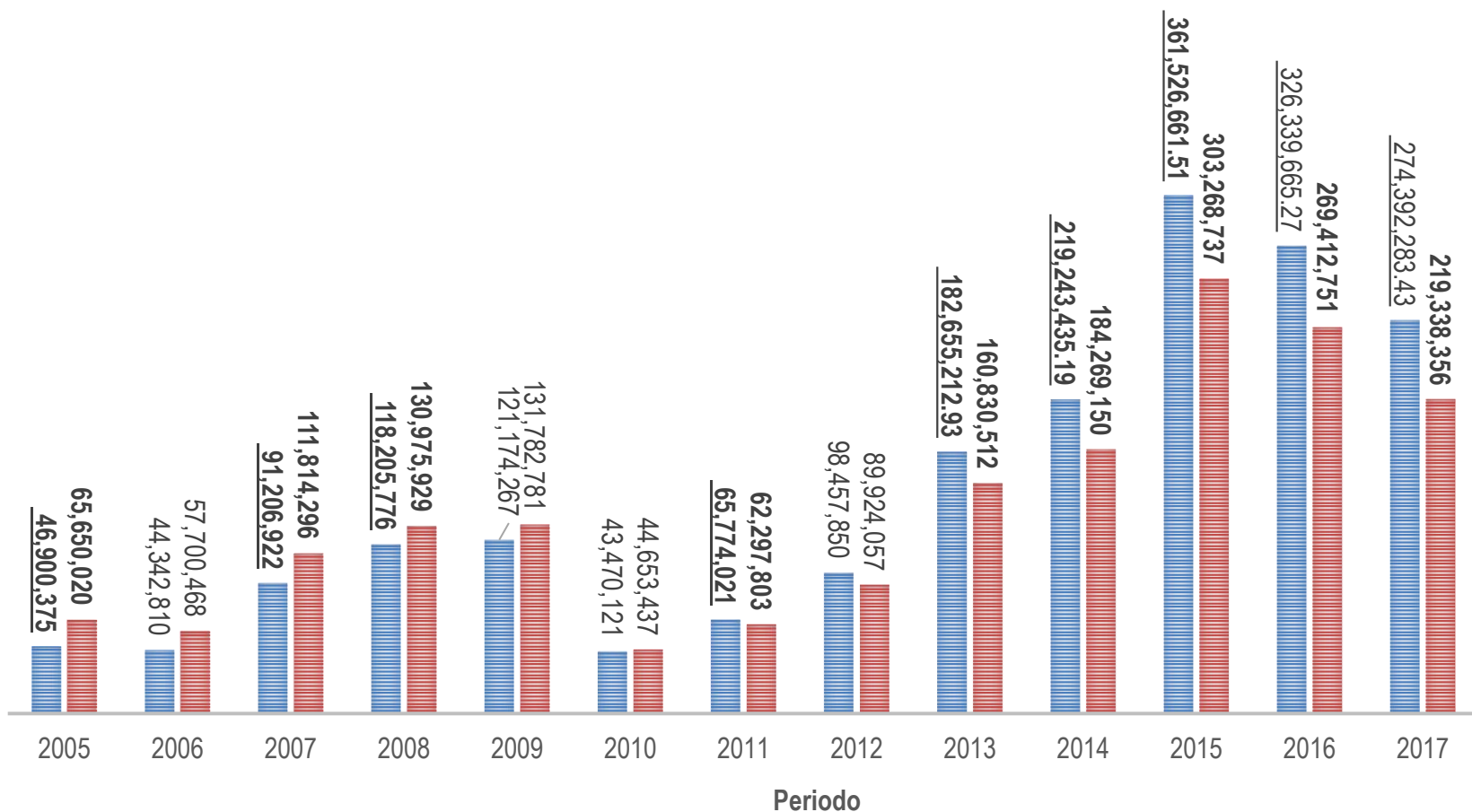


MINISTERIO DE EDUCACIÓN
VARIACIÓN ABSOLUTA DEL GASTO DIRECTO EN PERSONAL TOTAL 2005-2017
PERIODOS EN NEGRITA DENOTAN AUMENTO EN EL SALARIO DOCENTE
CANTIDADES EN PESOS DOMINICANOS

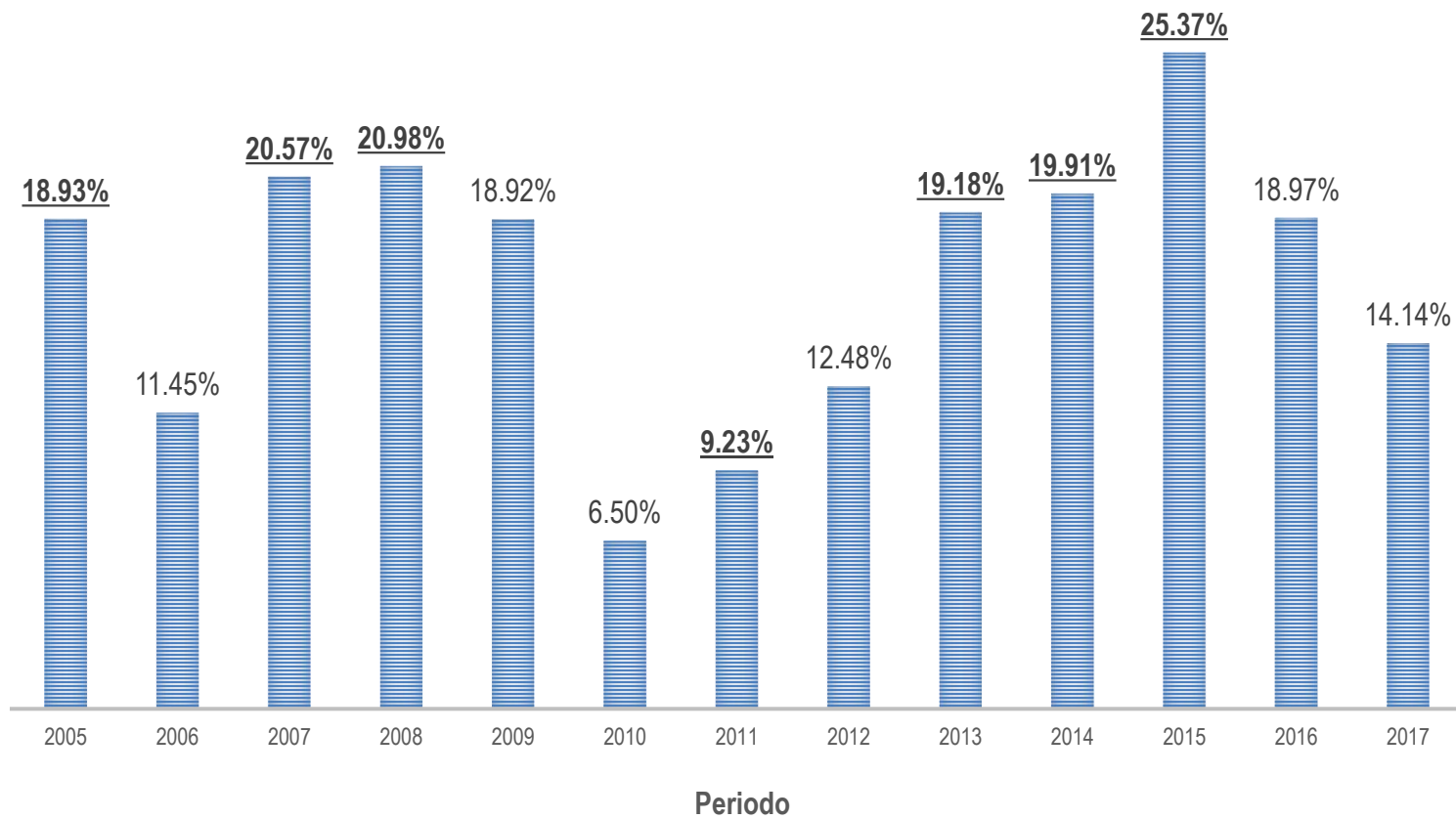


MINISTERIO DE EDUCACION
VARIACION ABSOLUTA DEL GASTO DIRECTO EN PERSONAL TOTAL 2005-2017
PERIODOS EN NEGRITA DENOTAN AUMENTO EN EL SALARIO DOCENTE
CANTIDADES EN DOLARES AMERICANOS

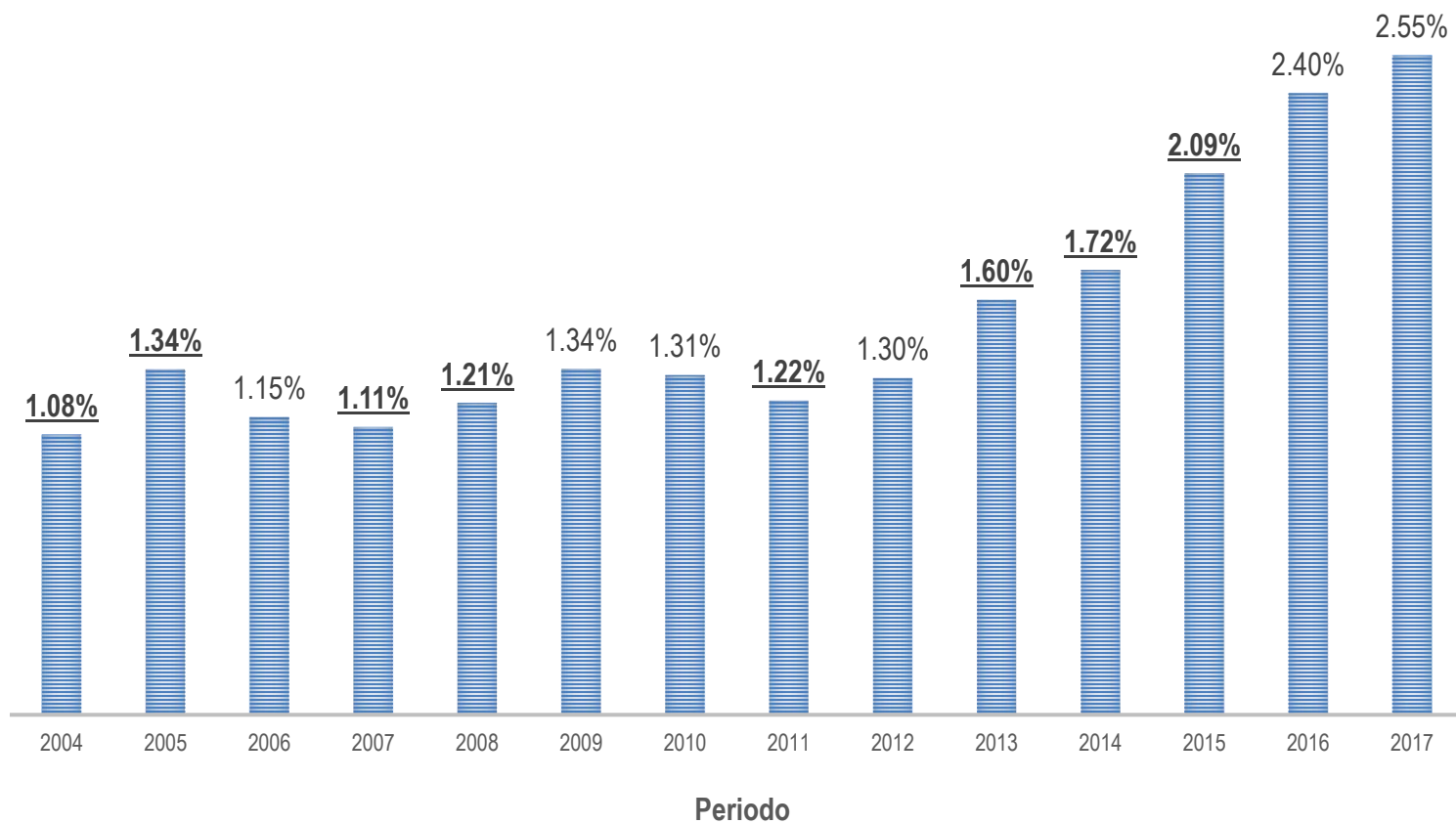
■ Variación Absoluta en USD ■ Variación Absoluta en DOP a Precio Constante



MINISTERIO DE EDUCACIÓN
AUMENTO ABSOLUTO DEL GASTO DIRECTO DE PERSONAL EN EL PERIODO
COMO % DEL GASTO TOTAL DE PERSONAL
PERIODOS EN NEGRITA DENOTAN AUMENTO EN EL SALARIO DOCENTE



MINISTERIO DE EDUCACIÓN
GASTO DIRECTO DE PERSONAL EN EL PERIODO
COMO % PRODUCTO INTERNO BRUTO
PERIODOS EN NEGRITA DENOTAN AUMENTO EN EL SALARIO DOCENTE



MINISTERIO DE EDUCACIÓN
GASTO DIRECTO DE PERSONAL EN EL PERIODO
COMO % PRODUCTO INTERNO BRUTO
PERIODOS EN NEGRITA DENOTAN AUMENTO EN EL SALARIO DOCENTE

■ Participación del Gasto Corriente en el Total del Presupuesto
 ■ Gasto Directo en Personal como % del Gasto Corriente Total

